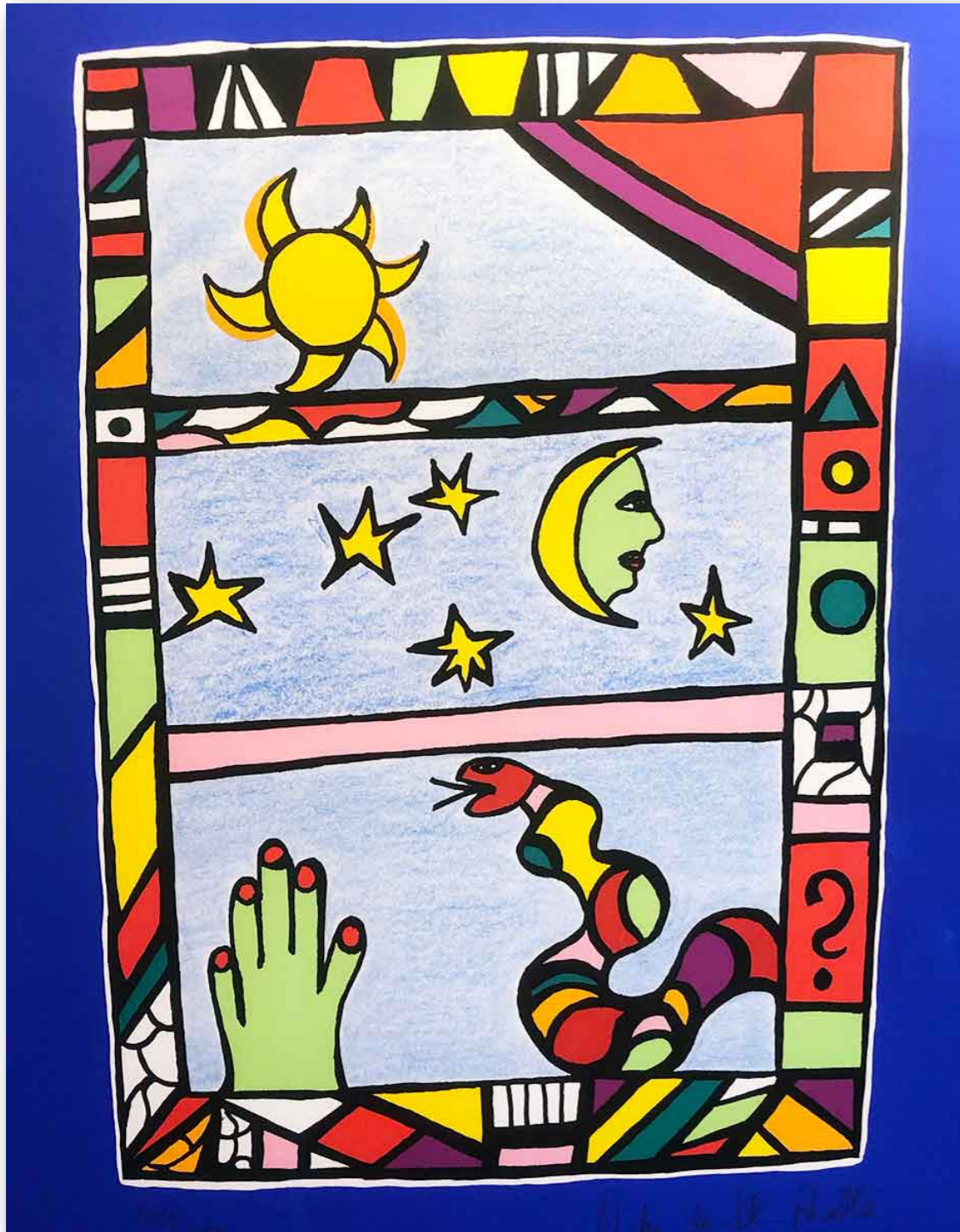


TROUVE UN TITRE À CETTE ŒUVRE ET  
IMAGINE L'HISTOIRE QUI VA AVEC.



# L'ascenseur du monde



Sans titre 1987

- **rdc** La main et le serpent créent ensemble l'Univers. Ils représentent les deux énergies qui gouvernent le monde: l'énergie positive et l'énergie négative.
- **1<sup>er</sup>** Les étoiles et la lune prennent leur envol et essaient dans tout l'Univers qui peu à peu se remplit.
- **2<sup>ème</sup>** Une étoile spéciale naît dans un coin particulier de l'Univers. Elle se nomme Soleil. Elle donne naissance à une planète qui se nomme Terre.